

PARANAPANEMA E



UNIVERSIDADE
ESTADUAL DE LONDRINA



UNIVERSIDADE ESTADUAL DE LONDRINA

CCB



Ciências
biológicas

CCA



Agronomia e
Medicina
veterinário

CCE



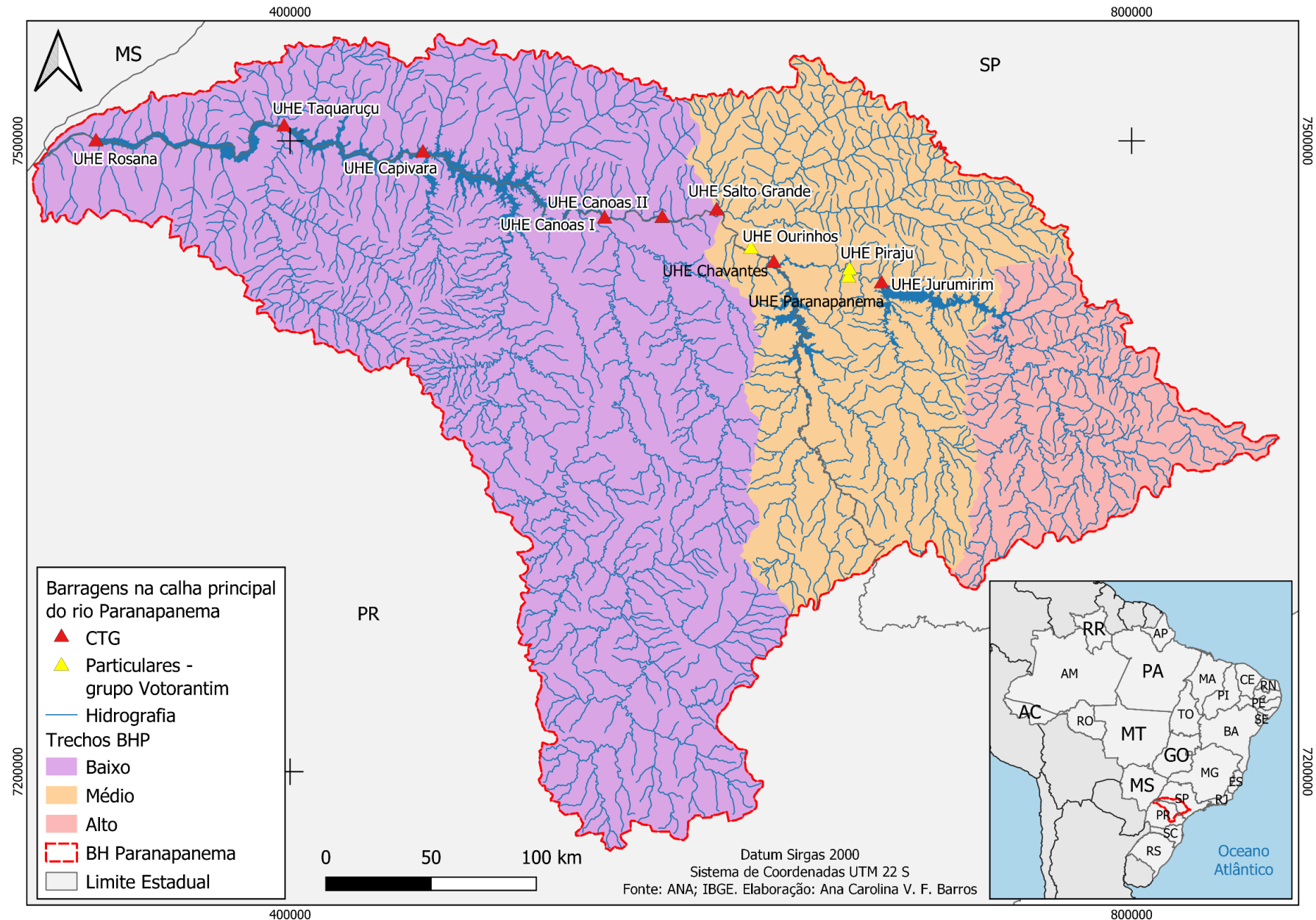
Geografia

CESA



Economia

Área de Estudo – foco ecologia, zoologia e ictiologia (peixes)



HISTÓRICO

1- PROJETO BACIA DO RIO TIBAGI – 1989 A 1999

2- PROJETO CARACTERIZAÇÃO BIOLÓGICA DO RESERVATÓRIO DE CAPIVARA - 2000 A 2011

3 – Avaliação biológica da efetividade das estruturas de transposição de peixes do sistema Canoas I e II da bacia do Rio Paranapanema. - 2003 A 2011

4 - Caracterização da Ictiofauna dos reservatórios de Canoas I e II. 2010 a 2011

5- Avaliação Genética molecular e biológica das principais áreas de recrutamento nas porções média e baixa do rio Paranapanema como mecanismo de otimização dos programas de conservação e recuperação do estoque pesqueiro. 2012 a 2018

6 - Desenvolvimento e Aplicação de um programa inovador para a conservação e recuperação do estoque pesqueiro do rio Paranapanema. - 2018 a 2022



LEPIB/ LEACEN



- **7- PEIXAMENTO:** PASSADO, PRESENTE E SUGESTÕES PARA O FUTURO - 2018 A 2023
- **8 – CRIAÇÃO DO LABORATÓRIO DE ECOLOGIA AQUÁTICA E CONSERVAÇÃO DE ESPÉCIES NATIVAS LEACEN – 2019 - ATUAL**

OBRIGADO

orsi@uel.br