

UM GIGANTE PARANAENSE



CONHECIMENTO
PARA CONSTRUIR
SOLUÇÕES!



CBH TIBAGI

COMITÊ DA BACIA HIDROGRÁFICA
DO RIO TIBAGI

**E tem o nome de origem indígena que quer dizer
“MUITAS CACHOEIRAS”.**



CBH TIBAGI
COMITÊ DA BACIA HIDROGRÁFICA
DO RIO TIBAGI

Foto: Ant...



53 Municípios

População: 1.419.260 habitantes

Área: 24.937,4 Km²
(13% do território paranaense)



CBH TIBAGI
COMITÊ DA BACIA HIDROGRÁFICA DO RIO TIBAGI



As formações geológicas mais representativas são da Serra Geral e Grupo Itararé;

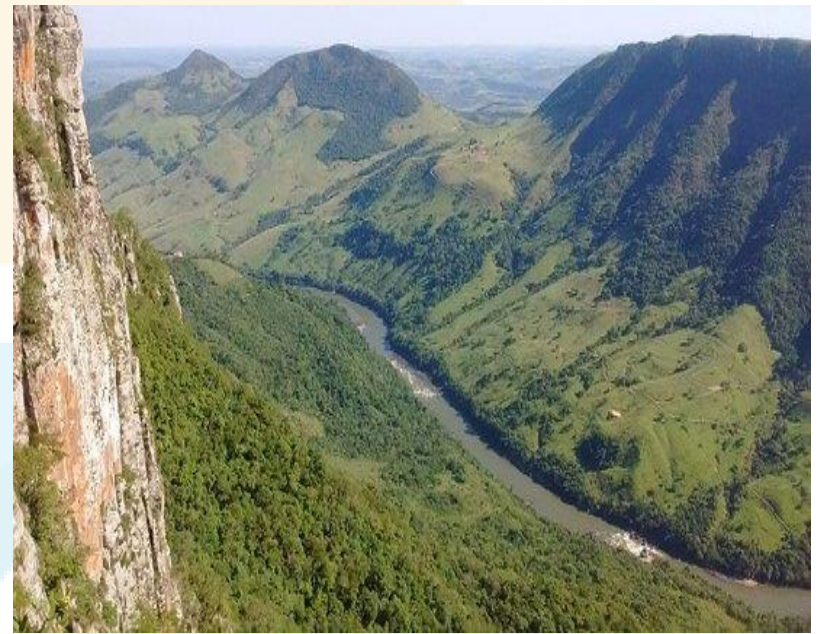
Altitude varia de 1.200 m nas cabeceiras a 250 m em sua foz;

Queda total de 762 m

Curso de 531 km



O Clima é subtropical e temperado, com vegetação dos Campos Gerais, Floresta de Araucária, capões de mato e Floresta Estacional Semidecidual.



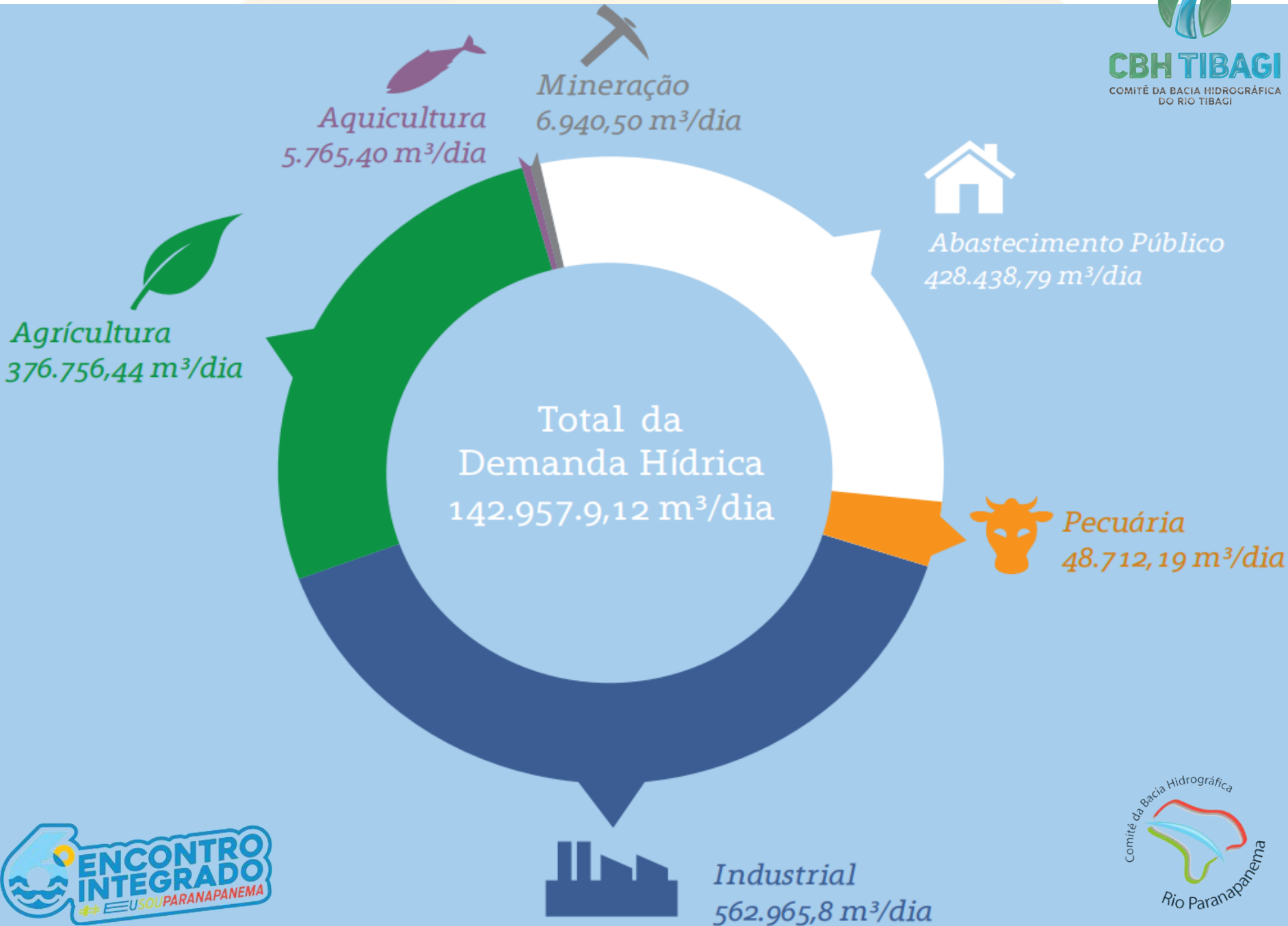
Rica fauna da bacia onde se pode registrar que 55% das espécies de mamíferos, 69% de espécies de aves, aproximadamente 31% da fauna reptiliana, 33% das espécies de anfíbios e 28% das espécies peixes de águas interiores, encontradas no Paraná.



USUÁRIOS DE ÁGUA / ATIVIDADES ECONÔMICAS



CBH TIBAGI
COMITÊ DA BACIA HIDROGRÁFICA
DO RIO TIBAGI



CRIADO NO DIA 07 DE AGOSTO DE 2002

Através do Decreto Estadual 5.790/2002



Composição de 40 membros

Poder Público:14

Usuários:16

Sociedade Civil: 10



O PROCESSO

- Aprovação do Termo de Referência para a contratação de empresa para a elaboração do Plano;
- Formação da Câmara Técnica de Acompanhamento do Plano (CTPLAN);
- Contratação da empresa – COBRAPE



1

SELEÇÃO DOS
CORPOS HÍDRICOS

2

3

4

PROPOSTA DE
ENQUADRAMENTO

5

PROGRAMA DE
EFETIVAÇÃO
DO ENQUADRAMENTO

PROPOSTA FINAL DE ENQUADRAMENTO



Enquadramento dos Corpos Hídricos Superficiais da Bacia Hidrográfica do Rio Tibagi

Legenda

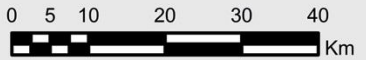
- Classe 1
- Classe 2
- Classe 3

Convenções

- Sedes Municipais
- Limite do Estado
- Limite da Bacia do Rio Tibagi
- Área Estratégica de Gestão (AEG)



1:1.200.000



PROGRAMA DE EFETIVAÇÃO


Prevê investimentos de recursos em:




Tratamento de efluentes industriais




Tratamento de efluentes domésticos




Participação das prefeituras: resíduos sólidos e outros temas



Participação do setor agropecuário: matas ciliares, redução do aporte de fósforo, redução da erosão



Participação das universidades: estudos e pesquisas



Participação da sociedade civil: projetos de educação em recursos hídricos

Incluem questionamentos das audiências

IAT fará uma nova contratação para concluir o plano de bacia, e firmou firmando compromisso com TCE para entrega até o fim 2024.



DESAFIOS

Geração: rio tem força hidráulica para mover turbinas: restrições são estabelecidas visando atender os outros usos da água – navegação, irrigação, pesca, turismo, lazer entre outros.

Povos indígenas: É alimento, transporte, higiene e é um bem cultural.

Saneamento: Deve ser tratado todo o efluente a ser lançado.

Industrial: Capta para lavagem, resfriamento, e matéria prima, gera efluente

Irrigação: agropecuária e piscicultura

Potencial hídrico: quanto se pode tirar de água de uma bacia



- O Plano de Bacia do Rio Tibagi não foi concluído.
- Encontra-se na etapa de discussão e aprovação do Programa de Efetivação e a cobrança pelo uso da água.
- O Papel do Comitê é analisar e aprovar as propostas encaminhadas pelo IAT, referente ao Plano de Bacia, e após sua aprovação cumprir com as metas e propostas do Plano.
- A revisão está prevista para o ano de 2030.



INFORMES DO COMITÊ DA BACIA HIDROGRÁFICA DO RIO TIBAGI 2023

MARÇO

Dia 15 - Reunião Plenária

- Foco no Comitê e Gestão dos recursos hídricos
- Palestra com o Sr. Gonzalo da Ana sobre instrumentos de Gestão
- Informe da Cooperativa Integrada – Desenvolvimento Sustentável – será feito em cada reunião por segmento
- Formação da Câmara Técnica de Educação Ambiental

Dia 30

Participação na reunião plenária do CBH Paranapanema e do Curso de outorga de recursos hídricos da ANA em Marília



ABRIL

Dia 4 - 1º Reunião da Câmara Técnica de Educação Ambiental CTEA-Tibagi.

MAIO

Dia 2 - 2ª Reunião Câmara Técnica de Educação Ambiental CTEA-Tibagi.

Dia 5 - Palestra no Curso de Bacharelado em Ciências Biológicas da UEPG sobre o Comitê da Bacia do Rio Tibagi

Dia 12 - Reunião CTEA Paranapanema



JUNHO

Dia 14 - Participação na Reunião do Conselho Estadual de Recursos Hídricos

Os membros do CBH Tibagi também participam da Reunião de Acompanhamento do Paranapanema de 2023, apresentada mensalmente pela ANA.





CONHECIMENTO
PARA CONSTRUIR
SOLUÇÕES!



OBRIGADA

comitetibagi@iat.pr.gov

Secretaria Executiva – (43) 3373 8745.

<https://www.facebook.com/profile.php?id=100090316778512>



CBH TIBAGI
COMITÊ DA BACIA HIDROGRÁFICA
DO RIO TIBAGI

