



#Interligados pelo PARANAPANEMA

28/09 a 01/10/2021



**Comitê da Bacia Hidrográfica do Alto
Paranapanema**



• O Plano de Recursos Hídricos

- Aprovado Deliberação CBH-ALPA 159 de 25 de abril de 2018
- Atendendo as Deliberações CRH 146/2012, CRH 188/2016, CRH 190/2016 – Na época, vigentes.

• Previsão de Revisão

O plano de bacia tem como período de vigência: 2016 a 2027.

Ajustes são realizados através da Elaboração dos Relatórios de Situação da Bacia, anualmente.

As revisões podem ser realizadas a cada 4 anos (quadriênio), não necessitando a elaboração de um novo plano, desde que esteja no prazo vigente.

• Metodologia:

O Plano pode ser elaborado pela Secretaria Executiva junto às CTs e GTs, ou contratado através de licitação. No caso do CBH-ALPA o IPT elaborou o plano e a CT-PGA e o GT-Plano do CBH-ALPA acompanhou a elaboração do produto.

O Plano foi dividido em 2 partes, Relatório I e Relatório II, conforme conteúdos estabelecidos pela Deliberação CRH 188/2016.

- **Conteúdos Principais: Diagnóstico, Prognóstico, Programa de Investimentos e Plano de Ação.**

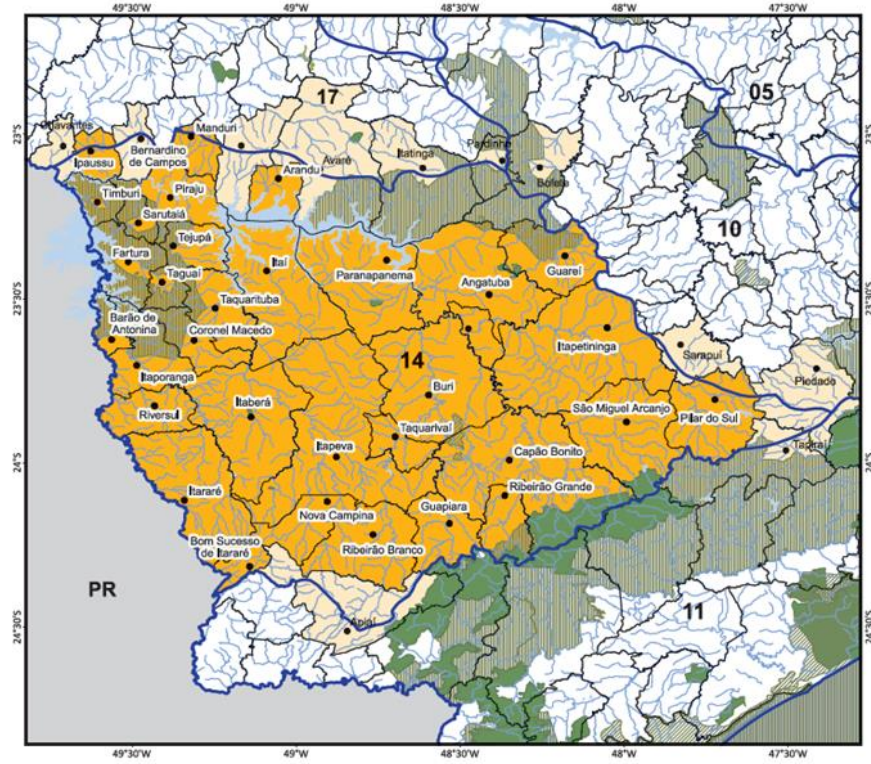


Características Gerais

População <small>SEADE, 2019</small>	Total (2019)		Urbana (2019)	Rural (2019)
	756.661 hab.		83,4%	16,6%
Área	Área territorial <small>SEADE, 2019</small>		Área de drenagem <small>São Paulo, 2006</small>	
	20.738,2 km ²		22.689 km ²	
Principais rios e reservatórios <small>CBH-ALPA, 2016</small>	Rios: Paranapanema, Santo Inácio, Jacu, Guareí, Itapetininga, Turvo, Itararé, Taquari, Apiaí-Guaçu, Paranapitanga e das Almas.			
	Reservatórios: Usina Armando A. Laydner (Jurumirim), Usina Chavantes, Usina Paranapanema e Usinas Pilar.			
Aquíferos livres <small>CETESB, 2016</small>	Pré-Cambriano, Serra Geral, Furnas, Tubarão e Guarani.			
Principais mananciais superficiais <small>CBH-ALPA, 2016</small>	Rios Apiaí-Guaçu, do Pilão D' Água, Taquari-Mirim, das Almas, Itararé, São José do Guapilara, Itapetininga; Ribeirões da Monjolada, da Água Branca de Guareí, Vermelho.			
Disponibilidade hídrica superficial <small>São Paulo, 2006</small>	Vazão média (Qmédio)	Vazão mínima (Q7,10)	Vazão Q95%	
	255 m ³ /s	84 m ³ /s	114 m ³ /s	
Disponibilidade hídrica subterrânea <small>São Paulo, 2006</small>	Reserva Explotável			
	30 m ³ /s			
Principais atividades econômicas <small>CBH-ALPA, 2014</small>	A pecuária é a principal atividade no setor primário, e na agricultura destacam-se as culturas de milho, feijão, batata e cana-de-açúcar. Itapetininga é o polo econômico mais expressivo, onde se concentra a maior parcela das atividades industriais.			
Vegetação remanescente <small>São Paulo, 2009</small>	Apresenta 4.677 km ² de vegetação natural remanescente que ocupa, aproximadamente, 20% da área da UGRHI. As categorias de maior ocorrência são Floresta Estacional Semidecidual, Floresta Ombrófila Densa e Floresta Ombrófila Mista.			
Áreas Protegidas <small>MMA, 2019; FF, 2019; IF, 2019</small>	Unidades de Conservação de Proteção Integral			
	Esec de Angatuba; Esec de Itaberá; Esec de Itapeva; Esec de Paranapanema; Esec de Xituê; PNM do Dourado; PE Carlos Botelho; PE Intervalos; PE Nascentes do Paranapanema			
	Unidades de Conservação de Uso Sustentável			
APA Corumbataí-Botucatu-Tejupá - Perímetros Botucatu e Tejupá; APA Serra do Mar; FE de Angatuba; FE de Manduri; FE de Paranapanema; FE de Piraju; Flona de Capão Bonito; RPPN Entre Rios; RPPN Fazenda Horil; RPPN Parque Rio das Pedras; RPPN Parque Taquaral da Mata Atlântica; RPPN Trápaga; RPPN Vale do Corisco				



14 - ALPA



Legenda

- Sede municipal
- Hidrografia
- ▨ UC Federal (Uso Sustentável)
- ▨ UC Federal (Proteção Integral)
- ▨ UC Estadual (Uso Sustentável)
- ▨ UC Estadual (Proteção Integral)
- ▨ Municípios com sede fora da UGRHI
- ▨ Municípios da UGRHI 14
- Limite municipal
- Limite de UGRHI
- Limite estadual

0 10 20 km
N
Fonte: SMA/FF (2015), SMA/IF (2015), FF (2015), MMA (2015) e DER (2010)
Elaboração: SMA/CPLA (2016)



• Prognóstico

- Crise hídrica atual (2008, 2014 e 2021);
- Áreas densamente irrigadas – 81.836 ha – 1671 pivôs;
- Dificuldades para fiscalizar de maneira eficaz;
- Usos não outorgados;
- Erosão e drenagem (rural, urbana);
- Dar continuidade monitoramentos (parceria FCTH-USP, FUNDAG);
- Áreas desmatadas convertidas em pastagem;
- Esgotamento sanitário em áreas rurais dos municípios;
- Enquadramento dos corpos d'água;
- Destinação adequada dos resíduos sólidos.



• Plano de Ação e Programa de Investimentos PA/PI

- Deliberação CBH-ALPA nº 176 de 28 de julho de 2020 aprova a atualização do Plano de Ação e Programa de Investimentos 2020-2023, incluindo os recursos da cobrança exercício 2020.



subPDC	Meta do quadriênio	Ação	Área de abrangência da ação	Nome da área de abrangência	Prioridade de execução cf. art. 2 delib. CRH 188/16	Executor da Ação (segmento)	Executor da Ação (nome da entidade ou órgão)	Fonte	Especificação de outras fontes	3.3 - Sist. de drenagem	Implementação de sistema de drenagem urbana em ao menos 01 município	Execução de obras de drenagem urbana.	Município	Municípios com Plano de Macro drenagem	Prioritário	Município	A definir	CFURH
5.2 - Uso racional	Implementar um sistema de monitoramento de disponibilidade hídrica em 5 sub-bacias visando a gestão de outorgas e demandas.	Implementar conexão de internet entre a rede de monitoramento.	Sub-bacia	Santa Helena, Carrapatos, Boi Branco, Das Posses e do Muniz	Prioritário	Estado	DAEE	Cobrança Estadual		4.2 - Cobertura vegetal	Levantamento de pelo menos 1 área prioritária para a proteção, restauração e implementação de ao menos 1 projeto e restauração florestal por UGRHi. Melhoria da cobertura vegetal nas UGRHIS da Vertente Paulista do Rio Paranapanema (PERH)		Região hidrográfica	Vertente do Paranapanema	Não prioritário	A definir	A definir	CFURH
1.1 - Bases e Sistemas de Informação	Implantação de base de dados de áreas passíveis de reflorestamento em ao menos 1 subbacia	Levantamento de áreas de mata ciliares degradadas	Sub-bacia	Sub-bacia do Rio Verde, Sub-bacia do Rio Itararé, Sub-bacia Rio Taquari, Sub-bacia do Rio Guareí, Sub-Apiaí-Guaçu	PDC 1 e 2	A definir	A definir	CFURH		7.2 - Mitigação de inundações	Implementação de sistema de prevenção e defesa contra inundações em ao menos 01 município.	Execução de obras em áreas vulneráveis à inundação.	Município	Municípios com Planos de Macro drenagem	Prioritário	Município	A definir	CFURH
3.1 - Sist. esgotamento	Melhoria de sistemas de esgotamento sanitário em ao menos 01 município não operado pela SABESP	Execução de obras de tratamento e esgotamento sanitário.	Município	Municípios com ICTEM abaixo de 7,5	Prioritário	Município	A definir	CFURH		7.2 - Mitigação de inundações	Implementação de sistema de prevenção e defesa contra inundações em ao menos 01 município.	Execução de obras em áreas vulneráveis à inundação.	Município	Municípios com Planos de Macro drenagem	Prioritário	Município	A definir	Cobrança Estadual
										8.1 - Capacitação técnica	Manter o curso mestrado profissional com turmas até 20 alunos	Curso de Mestrado Profissional em Geografia "aplicado à gestão de recursos hídricos" - UNESP	Região hidrográfica	Vertente do Paranapanema	Não prioritário	A definir	A definir	Cobrança Estadual

- **Monitoramento e Acompanhamento**

- **Como é feita a execução do Plano?**

- O atual plano de bacia da UGRHI-14 ALPA foi elaborado pelo IPT, através de licitação, com o acompanhamento técnico da S.E, das CTs, e da plenária até a elaboração do produto final.
- As ações e planejamento do PA/PI são estabelecidas pelo CBH, em consonância com as recomendações indicadas pelo CRH, bem como seus respectivos dispositivos legais, como as deliberações.

- **Como é feito o acompanhamento da implementação do Plano?**

- Através de Reuniões Junto as CT's em especial a CTPGA, coordenadores de outras CTs, Coordenadores de GTs. Após passar por essas instancias, são deliberados em Plenária, pelo colegiado do CBH ALPA.
- Atender as recomendações e os dispositivos legais estabelecidos pelo CRH, COFEHIDRO.

- **De onde vem os recursos para a execução das ações do plano?**

- FEHIDRO – Fundo Estadual de Recursos Hídricos - Rateio (CBHs) – SP
- CFURH – Compensação Financeira
- Cobrança – arrecadação financeira na UGRHi-14 ALPA



- **O papel do Comitê de Bacia na elaboração e acompanhamento do plano**
- De acordo com as deliberações **CRH nº 146/2012**, **CRH nº 188/2016** e **CRH nº 190/2016**, e com a **Lei nº 16.337/2016** os CBHs devem deliberar o relatório de situação dos recursos hídricos até o dia 30 de junho de cada ano, de modo a realizar o acompanhamento anual dos Planos de Bacias e do Plano Estadual de Recursos Hídricos, bem como suas atualizações, através da edição de Relatórios de Situação dos Recursos Hídricos das Unidades de Gestão de Recursos Hídricos no Estado de São Paulo. Assim, o relatório permite viabilizar a efetividade das ações e projetos executados na UGRHI-14 Alto Paranapanema, articulando-os de acordo com as prioridades necessárias na unidade de gerenciamento.
- **Há uma instância com esse objetivo**
- A Câmara Técnica de Planejamento Gerenciamento e Avaliações de Projetos – CTPGA- é a principal CT que acompanha as ações de planejamento, em caráter consultivo, em seguida as ações do plano são delegadas as CTs conforme o seu tema, e ao final levada a plenário para serem deliberadas e executadas.



- **Implementação**

- **Principais Ações Executadas do Plano**

- Obras para contenção de erosões e controle de cheias – PDC 1

- Investimentos em projetos de proteção dos corpos d'água

Parcerias UFSCar, UNESP – PDC 4.

- Ações de monitoramento

Agroclimatológico – FUNDAG – PDC 5

Hidrológico – DAEE – FCTH-USP – PDC 1

- Investimentos em capacitação dos usuários da bacia – PDC 8:

- Parcerias com CBH-MP, CBH-PP – FCT-Unesp – Mestrado Profissional Geografia

- Mestrado Profissional – Unesp – Campus Itapeva



- Encerramento

- Contato:

cbhalpa@gmail.com

cbhalpa.com.br

14 - 3351-2599

Regis Rossetto Ferraz de Barros

Geógrafo/Mestre em Geografia

Apoio técnico na Secretaria Executiva do CBH-ALPA

- Endereço:

Av. São Sebastião, 125, Jd. Europa, Piraju – SP

cbhalpa.com.br

14 - 3351-2599

